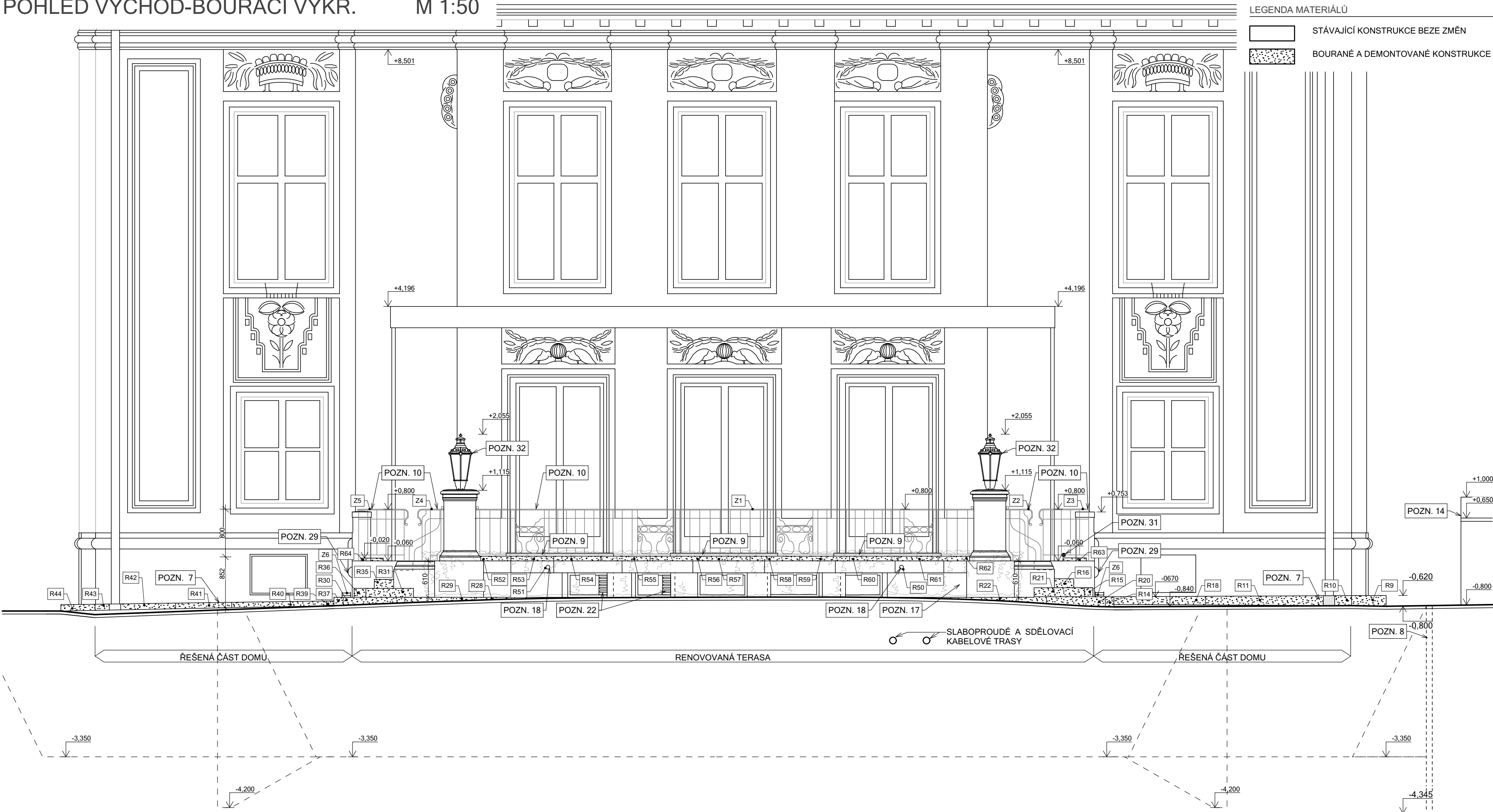


POHLED VÝCHOD-BOURACÍ VÝKR.

M 1:50



LEGENDA MATERIÁLŮ

- STÁVAJÍCÍ KONSTRUKCE BEZE ZMĚN
- BOURANÉ A DEMONTOVANÉ KONSTRUKCE

POZNÁMKY

- POZN. 7 DEMONTOVAT ŽULOVÉ BLOKY A ZACHOVAT PRO OPĚTOVNÉ POUŽITÍ
- POZN. 8 ZÁPOROVÉ PAŽENÍ VÝKOPU BUDE PROVEDENO PŘED ZAPOČETÍM VÝKOPOVÝCH PRACÍ
- POZN. 9 ŽULOVÝ PRÁH PODE DVEŘMI ZACHOVAT
- POZN.10 ŽELEZNÉ ZÁBRADLÍ ODBORNĚ VYJMOUT A UCHOVAT KE ZPĚTNÉ INSTALACI
- POZN.14 STÁVAJÍCÍ OPĚRNÁ ZÍDKA
- POZN.17 ODBORNĚ ZAHRADNICKY DEPONOVAT ŽIVÝ PLOT KE ZPĚTNÉMU POUŽITÍ
- POZN.18 DO PÍSKOVCOVÉHO BLOKU BUDE VEDEN VRT DIAMANTOVOU TECHNIKOU O PRŮMĚRU 65mm VIZ R50 PRO OSAZENÍ CHRLIČE
- POZN.22 PŘÍRUBA VENTILAČNÍHO POTRUBÍ BUDE V PLNÉM ROZSAHU DEMONTOVÁNA A ULOŽENA KE ZPĚTNÉMU VYUŽITÍ
- POZN.29 DO PÍSKOVCOVÉHO BLOKU BUDOU VEDENY VRTY DIAMANTOVOU TECHNIKOU 2x O PRŮMĚRU 65mm VIZ. R69
- POZN.31 STÁVAJÍCÍ GEODETICKÁ ZNAČKA BEZ ZÁSAHU
- POZN.32 STÁVAJÍCÍ LAMPA, BEZ ZÁSAHU, BUDE ZABEDNĚNA A OCHRÁNĚNA PROTI MECHANICKÉMU POŠKOZENÍ BĚHEM STAVBY

±0,000 = +234,52 m.n.m. výškový systém Bpv

akce

KRAMÁŘOVA VILA ODSTRANĚNÍ VLHKOSTI V SUTERÉNNÍCH PROSTORECH POD TERASOU

místo

Pozemek č.p. 694, 695, 696, k.ú. Hradčany

Gogolova 212/1, Praha 1

investor

Úřad vlády české republiky

adresa

Nábřeží Edvarda Beneše 128/4, 118 01, Praha 1

projekt

ATELIER KAVA spol. s r.o.

adresa

Besední 3, 118 00, Praha 1, architekti@atelierkava.cz, 257314191

zodp. projektant

Jan Karásek, 603265865

vypracoval

Ing. Pavel Šlechta (ČKAIT 0003372), Bc. David Skála

stupeň projektu

DVZ

část

architektonicko - stavební

datum

06/2017

formát

630x297

měřítko

M 1:50

obsah

POHLED VÝCHOD-BOURACÍ VÝKR.

číslo výkresu

D.1.1b.8

paré